
Serrures en applique 1 point



Modèles

- Serrures horizontales

- Modèles à tirage
(501110, 501210)

Applications :
portes cochères
portes palières

Fonctions :

Ouverture du pêne demi-tour par tirage
Verrouillage intérieur par pêne dormant à l'aide du bouton (modèle 501110 uniquement) ou de la clé
Verrouillage extérieur par la clé

- Modèles à fouillot
(501710)

Applications :
portes cochères
portes palières

Fonctions :

Action sur le pêne demi-tour à l'aide de la béquille
Action sur le pêne dormant par le bouton ou la clé
Ouverture de l'extérieur par la clé

- Modèles à pêne dormant
(501410)

Applications :
portes de passage
portes de service
portes de stockage

Fonctions :

Ouverture et fermeture par pêne dormant à l'aide de la clé à l'intérieur et à l'extérieur

Caractéristiques techniques

- Coffre et gâche en acier, peinture damask noire.
- Pênes en laiton.
- Tirage et bouton en laiton.
- Fouillot de 6 ou 7 mm.

Fournitures standard

- Gâche.
- 3 clés.
- vis de fixation.

Sens

1 = main droite
en poussant



2 = main gauche
en poussant





501210 droite

Caractéristiques techniques

- Coffre et gâche en acier, peinture damask noire.
- Pêne en laiton.
- Fouillot de 6 mm (modèle 501710).
- Cylindre C2000 rond de 40, 45 (pour porte 40 mm), 50 ou 60 mm.
- Profil du cylindre compatible avec profil du cylindre C2000.
- Cylindre à languette recoupable

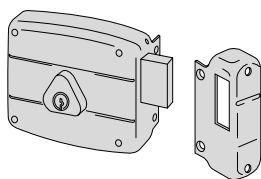
Fournitures standard

- Gâche.
- 3 clés (dont 1 clé avec marquage).
- Vis de fixation.

Sens

- 1 = main droite en poussant
- 2 = main gauche en poussant

- Groupe de produits 6900 -



Serrure CISA 501410/70 à pêne dormant, axe 70 mm

	Axe	Poids (Kg)	Pièces (unité)	Code art.	Référence	
				Type	Main	Coloris
- cylindre 45 mm, main droite	70	1,046	1	3005027000	- 1 50141 73 1	9673
- cylindre 45 mm, main gauche	70	1,046	1	3005028000	- 1 50141 73 2	9673
- cylindre 50 mm, main droite	70	1,071	1	3005026001	- 1 50141 71 1	9673
- cylindre 50 mm, main gauche	70	1,071	1	3005026002	- 1 50141 71 2	9673