

ISEO-CITY gâche "bois" pour tout cylindre européen

PORTE PRINCIPALE, PALIÈRE, DE SERVICE...



Caractéristiques techniques

Généralités :

- Pour cylindre européen à panneton international (non fourni)
- Axe de perçage 45 mm
- Entrée extérieure en laiton
- Origine France Garantie

Coffre et gâche :

- Acier embouti 20/10^{ème}
- Focnet en acier traité anticorrosion 15/10^{ème}
- Etrier en acier 25/10^{ème}
- Pêne chromé 110 x 38 x 9 mm, course de 20 mm
- Finitions : bronze, blanc

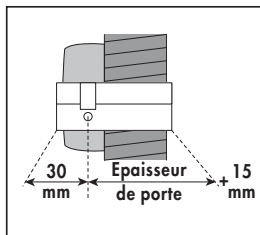
Services sur demande :

- S'ouvrant (en fonction du cylindre)
- Sur numéro donné (en fonction du cylindre)
- Pêne rallongé 140 mm



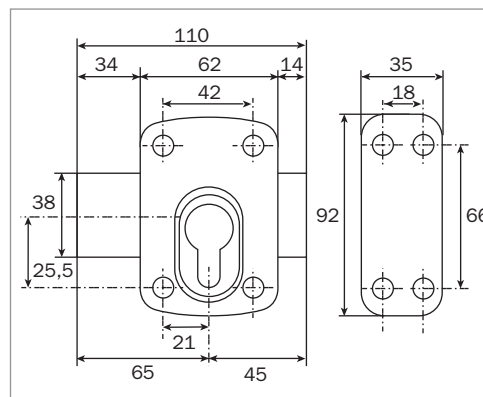
(1) selon CGV

CHOIX DU CYLINDRE :



Le choix de la longueur du cylindre :

30 mm pour l'intérieur + épaisseur de la porte + 15 mm coté extérieur
(ex : 30 + 60 pour une porte de 45 mm)



Désignations	Gencod	Références
PÈNE DE 110 MM, AXE DE 45 MM (cylindre non fourni)		
Verrou ISEO-CITY pour cylindre européen bronze, gâche "bois"	195501 9	1005EU01
Verrou ISEO-CITY pour cylindre européen blanc, gâche "bois"	195502 6	1005EU01B
PÈNE DE 140 MM, AXE 60 MM (cylindre non fourni)		
Verrou ISEO-CITY pour cylindre européen bronze, gâche "bois"	195521 7	1005EU10
Verrou ISEO-CITY pour cylindre européen blanc, gâche "bois"	195522 4	1005EU10B