

CYLINDRES ET JEUX DE CYLINDRES - PROFIL EUROPÉEN

GAMME 5G LAITON NICKELÉ



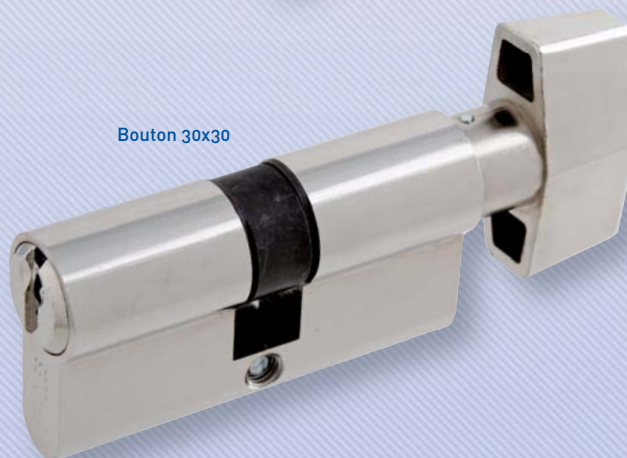
Demi-cylindre



Double-entrée 30x30



Bouton 30x30



Finition laiton nickelé.

Cylindre varié ou s'ouvrant, 7 variures disponibles.

Livré avec 3 clés numérotées.

Système à 5 goupilles.

6 variures disponibles, de MV1 à MV6

Anciennes variures KAL3101 et 3102 disponibles en centre service.

60 dimensions disponible en centre service.



Autres organigrammes :
page 118

Varié

| | Dimensions (mm) | |
|---------------|-----------------|---------|
| Double entrée | 30x30 mm | C100010 |
| Double entrée | 30x40 mm | C100011 |
| Double entrée | 30x50 mm | C100013 |
| Double entrée | 30x60 mm | C100015 |
| Double entrée | 30x70 mm | C100016 |
| Double entrée | 35x35 mm | C100012 |
| Double entrée | 40x40 mm | C100014 |
| Double entrée | 40x50 mm | C100017 |
| Demi-cylindre | 30x10 mm | C100110 |
| Demi-cylindre | 40x10 mm | C100111 |
| Bouton | 30x30 mm | C100B10 |
| Bouton | 30x40 mm | C100B11 |
| Bouton | 40x30 mm | C100B12 |
| Bouton | 40x40 mm | C100B13 |

Organigramme Minute

| | Dimension | Finition | Passé | |
|---------------|-----------|----------|-------|-------------|
| Double-entrée | 30x30 mm | Nickelé | PG1 | PG1-C100010 |
| Double-entrée | 30x40 mm | Nickelé | PG1 | PG1-C100011 |
| Double-entrée | 30x60 mm | Nickelé | PG1 | PG1-C100015 |
| Demi-cylindre | 30x10 mm | Nickelé | PG1 | PG1-C100110 |
| Bouton | 30x30 mm | Nickelé | PG1 | PG1-C100B10 |
| Bouton | 30x40 mm | Nickelé | PG1 | PG1-C100B11 |
| Double-entrée | 30x30 mm | Nickelé | PG2 | PG2-C100010 |
| Double-entrée | 30x40 mm | Nickelé | PG2 | PG2-C100011 |
| Double-entrée | 30x60 mm | Nickelé | PG2 | PG2-C100015 |
| Demi-cylindre | 30x10 mm | Nickelé | PG2 | PG2-C100110 |
| Bouton | 30x30 mm | Nickelé | PG2 | PG2-C100B10 |
| Bouton | 30x40 mm | Nickelé | PG2 | PG2-C100B11 |

Clé de passe



| | |
|---------------|--------------|
| Clé passe PG1 | PG1-CLEPASSE |
| Clé passe PG2 | PG2-CLEPASSE |