

# TSD A

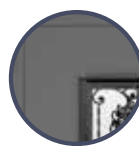


**Système  
de fermeture  
à freinage  
hydraulique**



## Domaine d'application

- Portes simple action
- En feuillure, sur pivot



Métal



Bois



Verre

## Caractéristiques

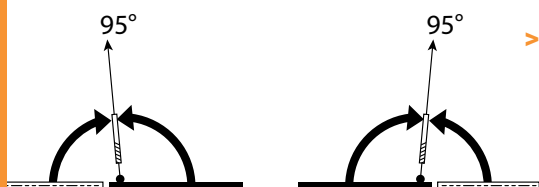
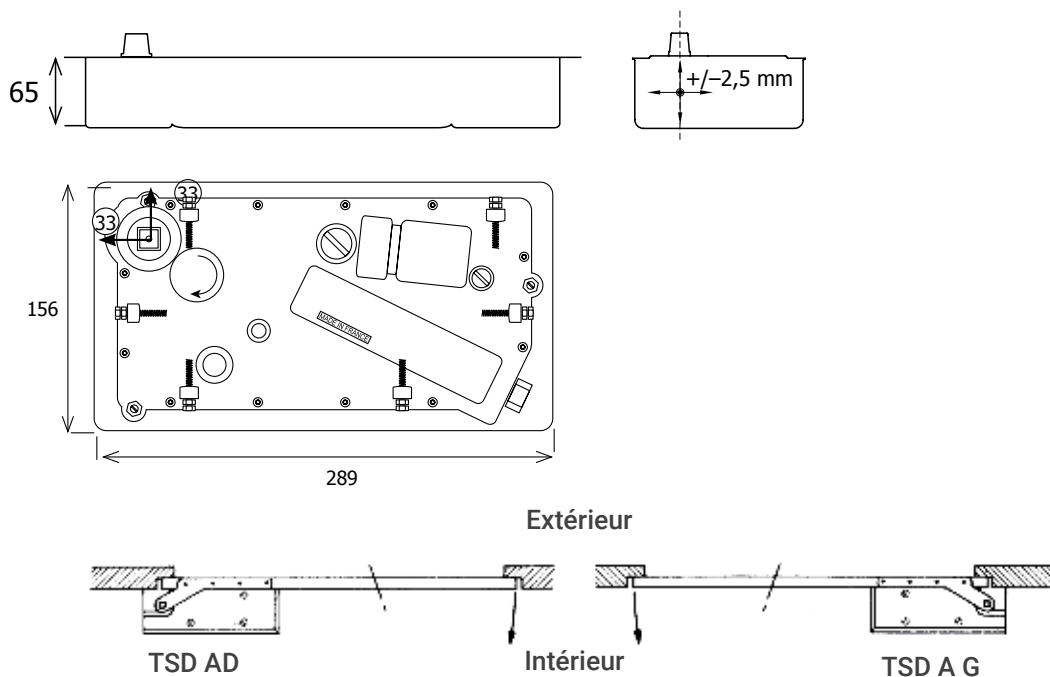
- Mécanisme à came testé à 1 000 000 cycles
- Force réglable de 1 à 3
- Réglable dans son boîtier de scellement dans les 3 dimensions
- Ouverture jusqu'à 180°
- Rappel jusqu'à 95° - porte libre au-delà
- Une plage de réglage de vitesse
- Embout monobloc, carré français
- Arrêt à 90° uniquement



**Les +**

- La référence Sevax
- Force réglable

- Robustesse
- Simplicité de pose



## &gt; Dimensions

	Hauteur	Longueur	Largeur
Appareil	55 mm	280 mm	150 mm
Boîtier de scellement	65 mm	289 mm	156 mm

**Conditions de garantie : installation d'une butée de sol indispensable pour éviter les interférences avec le chassis de porte.**

## &gt; Type de porte compatible

- Masse maximale : **250 kg**
- Hauteur maximale : **2 400 mm**

Nota : les performances ci-dessus sont données pour des conditions standards d'utilisation : hors vent et hors vandalisme.

En cas d'utilisation avec des portes particulièrement hautes ou lourdes, d'utilisation au vent ou de montages spéciaux, il est recommandé de régler l'appareil à la force supérieure

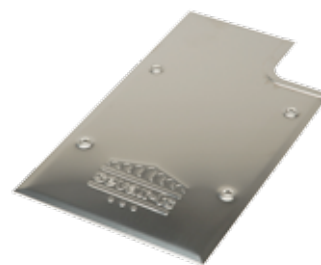
## Force réglable selon les recommandations suivantes :

Force réglable	Largeur de porte maximum recommandée	Couple maximum à l'ouverture (0-4°)
1	750 mm	28 Nm
3	950 mm	45 Nm

Fixation sur le boîtier de scellement  
Plaques standard : **309 x 180 mm**

Deux modèles : **1 droit et 1 gauche**

- Inox poli
- Inox brossé



## &gt; Pentures décalées

- \*Penture réversible basse axe carré inox brossé
- \*\*Penture rotation réversible haute inox brossé



# TSD A

**Systeme  
de fermeture  
à freinage  
hydraulique**

TSD A	Références	
	<b>TSD AD</b> (pour porte ouverture à droite en poussant)	WA757021.
	<b>TSD AG</b> (pour porte ouverture à gauche en poussant)	WA757026.*